



Centro de Estudios
CE-SOP
Sociales y de Opinión Pública

“Cumplimos 5 años de trabajo”

Seguridad pública: percepción y evaluación de acciones recientes

Abril de 2007

ÍNDICE

1. Tendencias principales	4
2. Encuestas nacionales	8
3. Encuesta en el DF y zona metropolitana	20
Vitrina metodológica de las encuestas utilizadas	40

1. Tendencias principales

TENDENCIAS NACIONALES

ENCUESTAS NACIONALES EN VIVIENDA

Fecha	Empresa	Porcentaje de la población que...	
Marzo de 2007	Parametría	Considera que el narcotráfico no se puede controlar	50%
Marzo de 2007	Parametría	Considera que los operativos contra el narcotráfico generarán reacciones violentas de los narcotraficantes	80%
Marzo de 2007	Parametría	Cree que como consecuencia de los operativos contra el narcotráfico, la violencia en el país aumentará mucho.	51%
Agosto de 2006	<i>El Universal</i>	Se siente “muy seguro” o “seguro” en el lugar donde vive	69%
Agosto de 2006	<i>El Universal</i>	Personalmente o alguna persona que vive en su hogar ha sido víctima de algún delito en los últimos seis meses	21%
Agosto de 2006	<i>El Universal</i>	Dijo haber sido víctima de algún delito y no presentó denuncia.	49%
Agosto de 2006	<i>El Universal</i>	Considera como “alta” o “muy alta” la posibilidad de ser víctima de algún delito.	42%

Fuente: encuestas incluidas en este documento.

TENDENCIAS EN EL DF

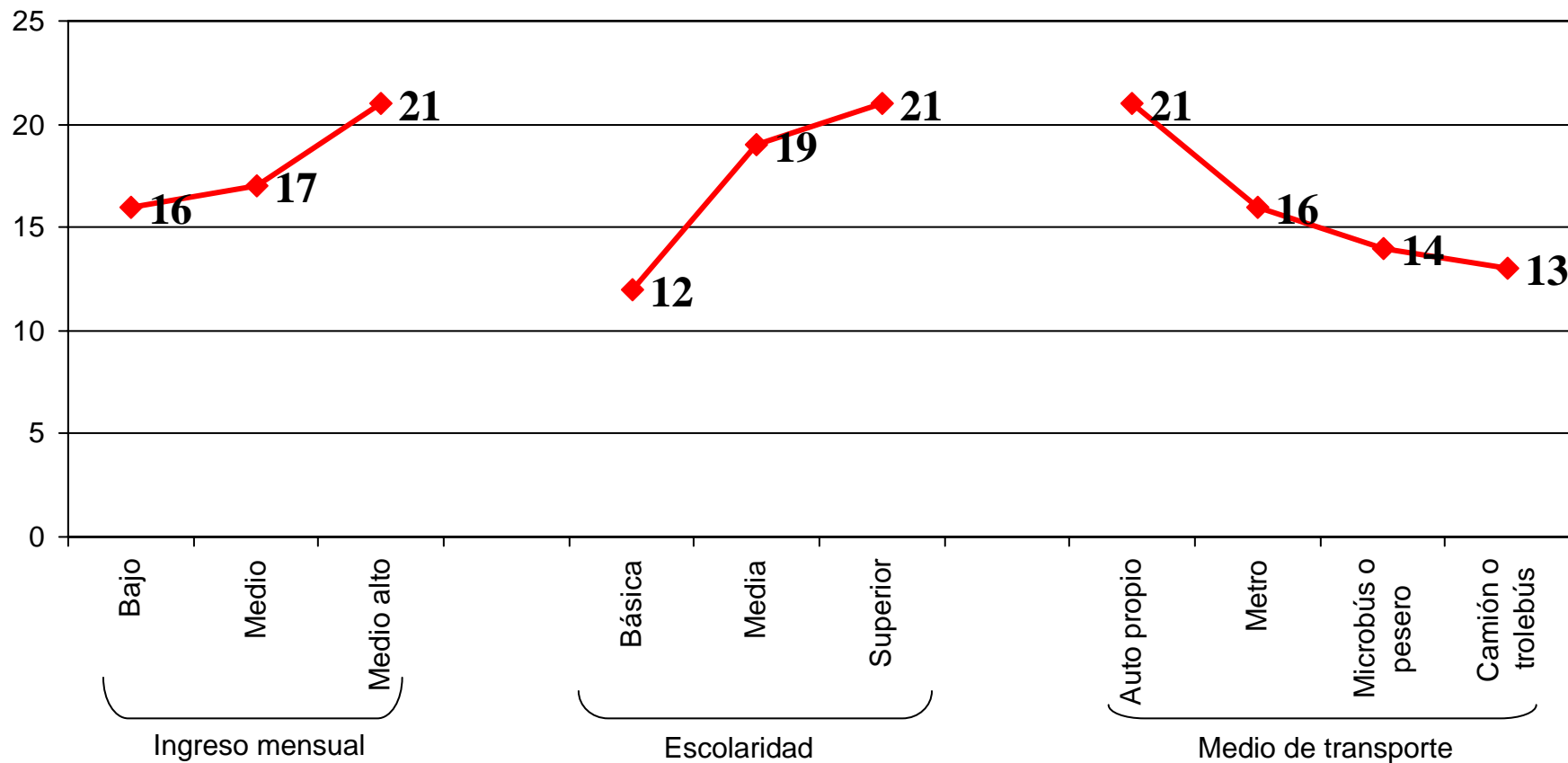
ENCUESTA EN VIVIENDA EN EL DISTRITO FEDERAL

Fecha	Empresa	Porcentaje de la población en el DF que...	
Marzo de 2007	Diario <i>Reforma</i>	Dijo haber sido víctima de algún delito en los últimos doce meses	17%
Marzo de 2007	Diario <i>Reforma</i>	Entre la población que padeció un delito, éste fue con violencia	56%
Marzo de 2007	Diario <i>Reforma</i>	Entre la población que padeció un delito, éste fue asalto a su persona	65%
Marzo de 2007	Diario <i>Reforma</i>	Cambió sus hábitos o costumbres a consecuencia de la delincuencia	58%
Marzo de 2007	Diario <i>Reforma</i>	Considera que la policía del DF es distante a las necesidades de la ciudadanía	73%
Marzo de 2007	Diario <i>Reforma</i>	Considera que la policía del DF es distante a las necesidades de la ciudadanía	73%
Marzo de 2007	Diario <i>Reforma</i>	Se siente “seguro” o “algo seguro” con los policías que hay en su zona	53%
Marzo de 2007	Diario <i>Reforma</i>	Cree “poco” o “nada” en las estadísticas sobre inseguridad del Gobierno del Distrito Federal	62%

Fuente: encuestas incluidas en este documento.

TENDENCIAS EN EL DF

**Porcentaje que fue víctima de algún delito
GLOBAL EN EL DF: 17 POR CIENTO**



Fuente: *Reforma*, 9 de abril de 2007, pp. 1A y 9.

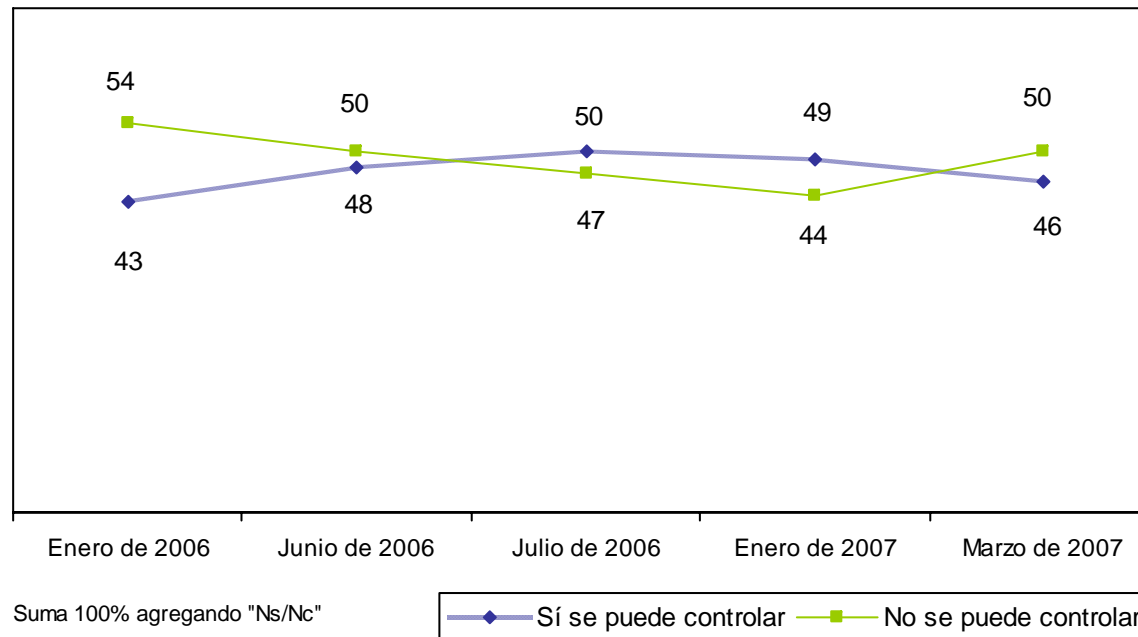
Vivienda DF y
Estado de México
3, 4, 10 y 11 de
marzo de 2007

ENCUESTAS NACIONALES

EVALUACIÓN DE ACCIONES RECIENTES

**Algunas personas creen que el narcotráfico sí se puede controlar;
otras personas creen que no se puede controlar.**

¿Usted qué cree, el narcotráfico se puede o no se puede controlar?



Fuente: Parametría, *Carta Paramétrica*, 19 de abril de 2007.

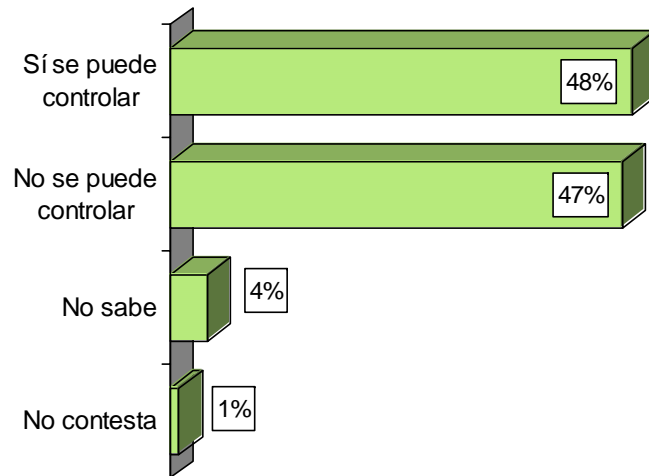
Vivienda nacional
24 al 27 de marzo
de 2007

EVALUACIÓN DE ACCIONES RECIENTES

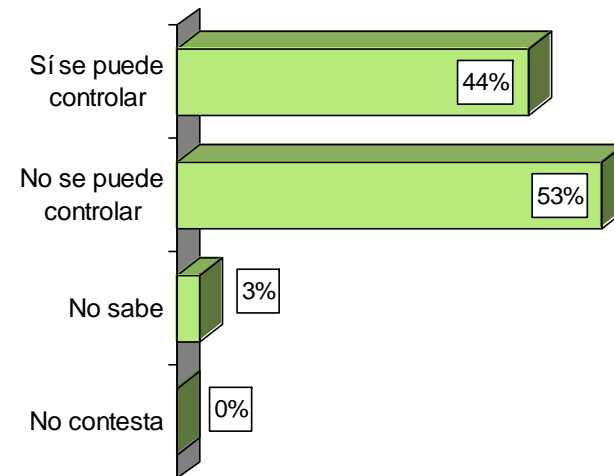
**Algunas personas creen que el narcotráfico sí se puede controlar;
otras personas creen que no se puede controlar.**

¿Usted qué cree, el narcotráfico se puede o no se puede controlar?

Estados SIN operativos contra el narcotráfico



Estados CON operativos contra el narcotráfico

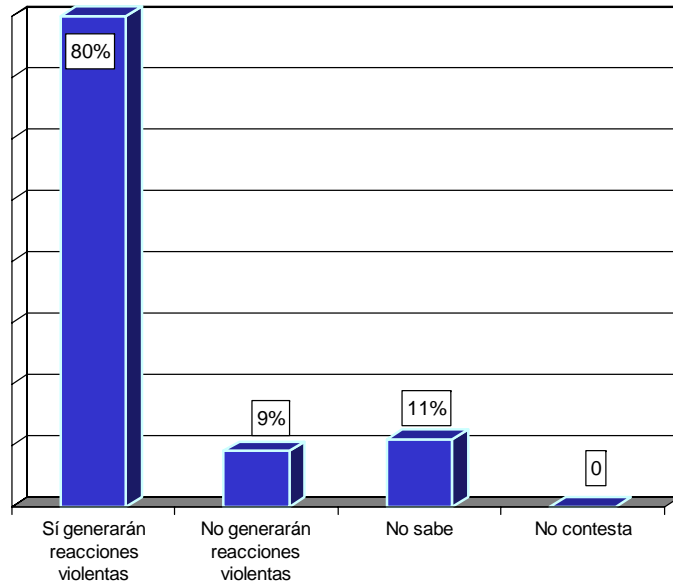


Fuente: Parametría, *Carta Paramétrica*, 19 de abril de 2007.

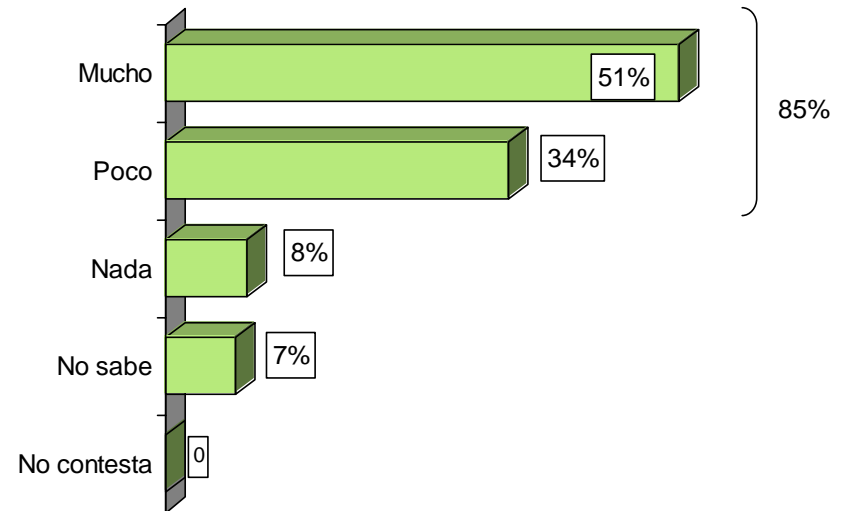
Vivienda nacional
24 al 27 de marzo
de 2007

EVALUACIÓN DE ACCIONES RECIENTES

¿Usted cree que los operativos contra el narcotráfico generarán o no reacciones violentas de los narcotraficantes?



¿Usted cree que como consecuencia de los operativos contra el narcotráfico, la violencia en el país aumentará mucho, poco o nada?

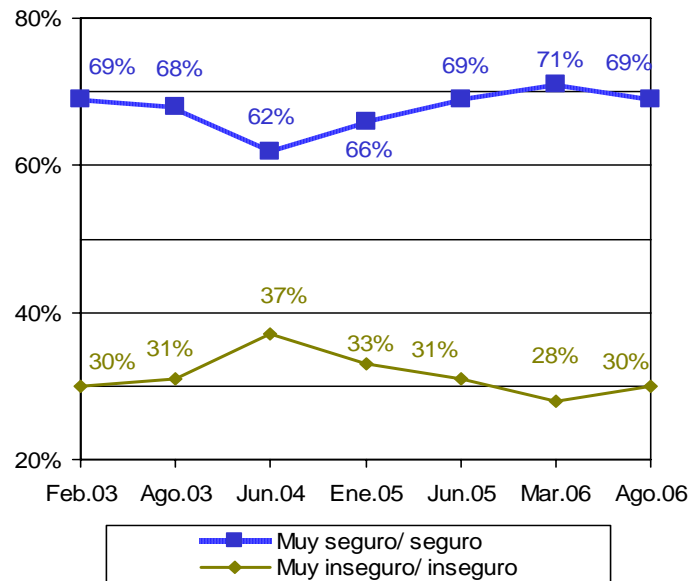


Fuente: Parametría, *Carta Paramétrica*, 19 de abril de 2007.

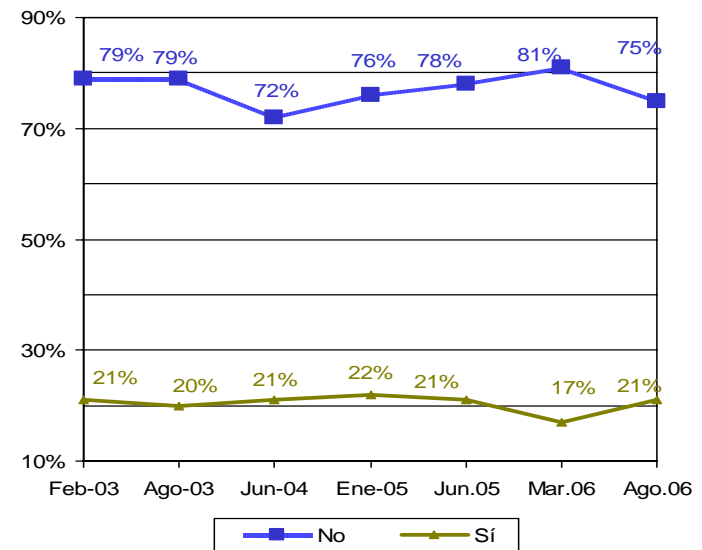
Vivienda nacional
 24 al 27 de marzo
 de 2007

PERCEPCIÓN DE INSEGURIDAD

¿Qué tan seguro o inseguro se siente en el lugar donde vive?



En los últimos seis meses ¿usted o algún miembro de su familia que viva en esta casa fue víctima de algún delito?



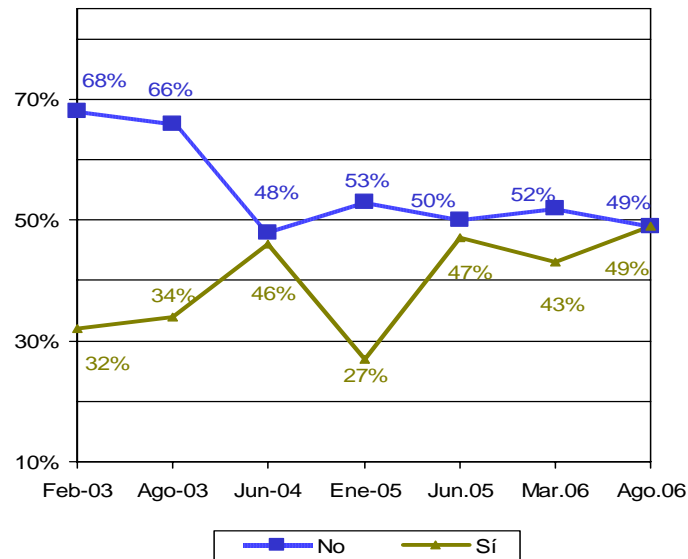
El porcentaje restante corresponde a la respuesta Ns/Nc.

Fuente: *El Universal*, 11 de septiembre de 2006, pp. A1 y A24.

Vivienda nacional
 25 al 28 de agosto
 de 2006

PERCEPCIÓN DE INSEGURIDAD

¿Presentó o no presentó denuncia ante las autoridades?



Sólo se muestran las respuestas de las personas que afirmaron que ellos o algún miembro de su familia ha sido víctima de algún delito. El porcentaje restante corresponde a la respuesta "Ns/Nc".

Fuente: *El Universal*, 11 de septiembre de 2006, pp. A1 y A24.

¿Por qué no presentó denuncia?

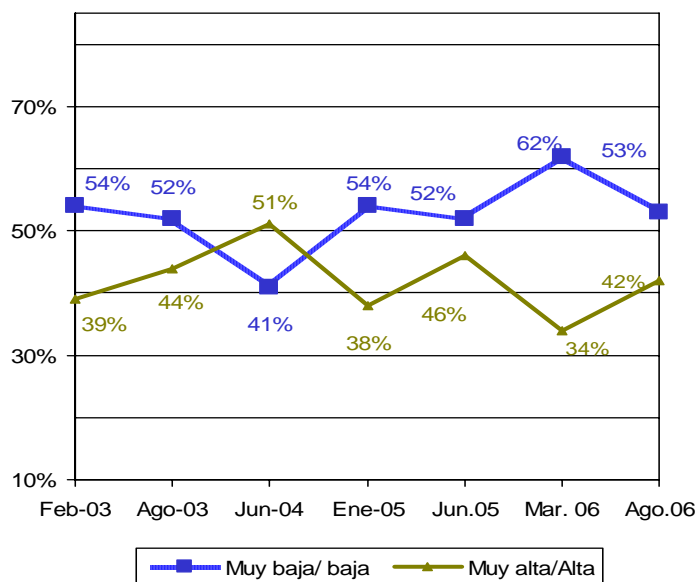
	Mar. 06	Ago. 06
No tiene tiempo	33%	35%
No hacen nada las autoridades	25%	25%
Por temor a represalias	11%	11%
No contestó	14%	11%
No se resuelve nada	10%	9%
Era un delito menor	7%	3%
Corrupción	-	3%
No fue nada grave	-	2%

Sólo se muestran las respuestas de las personas que afirmaron que ellos o algún miembro de su familia ha sido víctima de algún delito y no presentó denuncia, y las respuestas mayores a 2 por ciento. El porcentaje restante corresponde a la respuesta "Ns/Nc".

Vivienda nacional
 25 al 28 de agosto
 de 2006

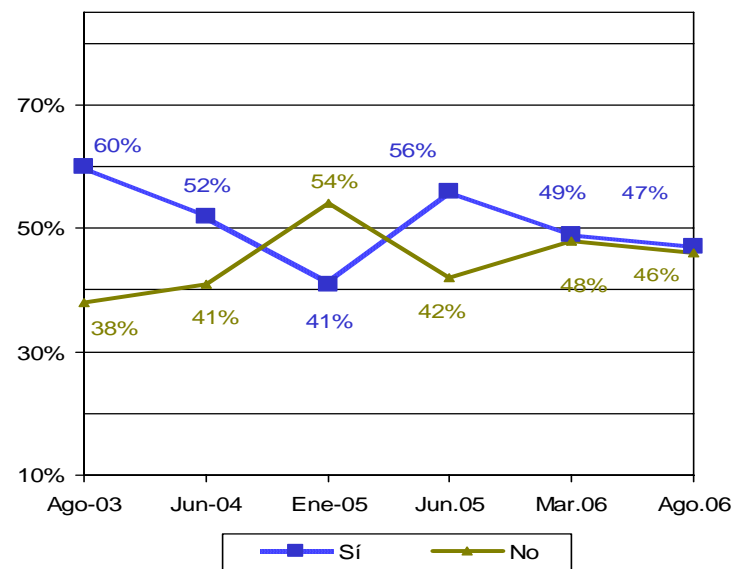
PERCEPCIÓN DE INSEGURIDAD

¿Qué tan alta o baja cree que es la probabilidad de que usted sea víctima de algún delito?



El porcentaje restante corresponde a la respuesta Ns/Nc.

En comparación con el año pasado ¿ha notado un aumento de algunos delitos en particular durante este año?



Fuente: *El Universal*, 11 de septiembre de 2006, pp. A1 y A24.

Vivienda nacional
 25 al 28 de agosto
 de 2006

PERCEPCIÓN DE INSEGURIDAD

¿Qué tipo de delito cree que ha aumentado?

	Mar. 06	Ago. 06
Venta de drogas	11%	19%
Robo a domicilio	12%	14%
Robo en general	19%	11%
Homicidio	13%	11%
Robo en la vía pública	11%	10%
Secuestro	11%	10%
Robo de autos	9%	10%
Otro	10%	9%

Sólo se muestran las respuestas de las personas que han notado aumento de algunos delitos y las respuestas mayores a 2 por ciento. El porcentaje restante corresponde a la respuesta Ns/Nc.

¿Con qué frecuencia ocurren en el lugar en el que vive los siguientes delitos: muy frecuentemente, frecuentemente, rara vez o nunca?

	Muy frecuente, frecuentemente		Rara vez/ nunca	
	Mar.06	Ago.06	Mar.06	Ago.06
Secuestro	7%	10%	91%	83%
Homicidios	13%	17%	85%	78%
Asalto a cajeros	11%	12%	79%	74%
Asalto en o afuera de bancos	12%	12%	78%	74%
Delitos sexuales	12%	17%	82%	73%
Asalto en la vía pública	24%	27%	74%	70%
Robo a domicilio	28%	31%	72%	67%
Robo de vehículos	27%	31%	72%	65%
Robo a comercios	27%	35%	70%	60%
Venta de drogas	42%	50%	53%	44%

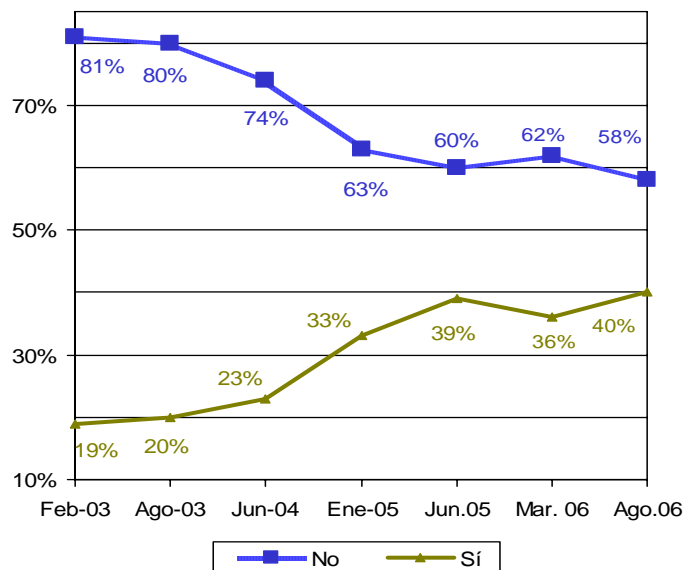
El porcentaje restante corresponde a la respuesta Ns/Nc.

Fuente: *El Universal*, 11 de septiembre de 2006, pp. A1 y A24.

Vivienda nacional
 25 al 28 de agosto
 de 2006

PERCEPCIÓN DE INSEGURIDAD

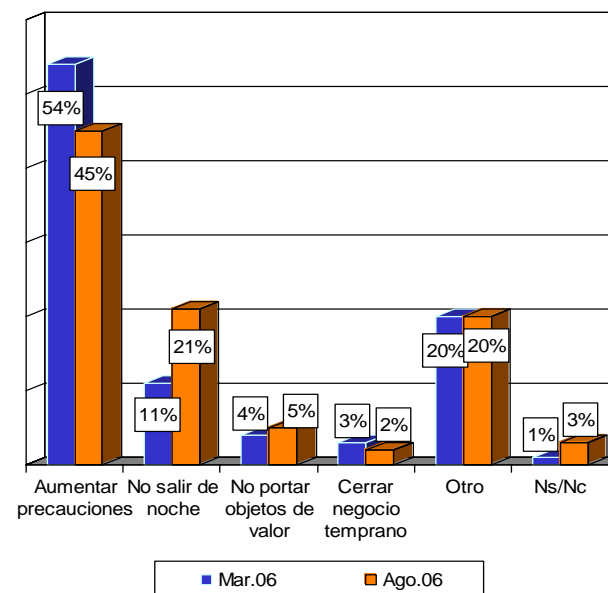
¿Ha adoptado algunas medidas para sentirse más seguro?



El porcentaje restante corresponde a la respuesta Ns/Nc.

Fuente: *El Universal*, 11 de septiembre de 2006, pp. A1 y A24.

¿Qué tipo de medidas?



Sólo se muestran las respuestas de las personas que han adoptado medidas para sentirse más seguras y las respuestas mayores a 2 por ciento. El porcentaje restante corresponde a la respuesta Ns/Nc.

Vivienda nacional
 25 al 28 de agosto
 de 2006

PERCEPCIÓN DE INSEGURIDAD

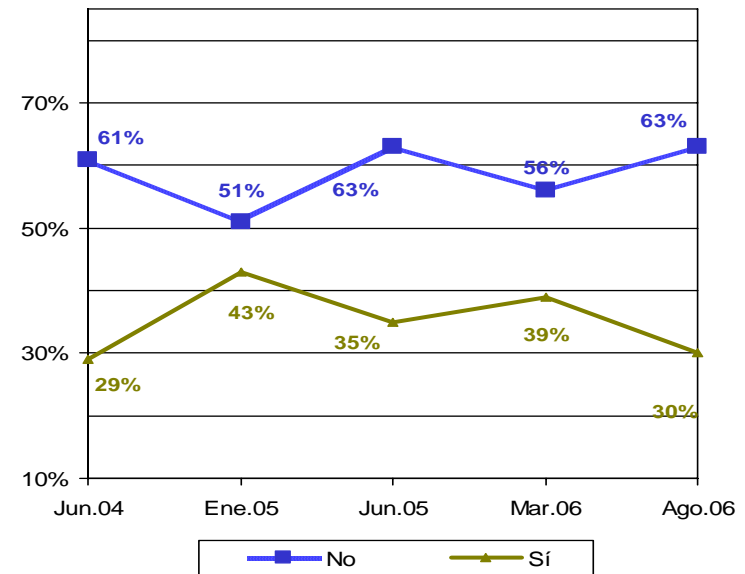
¿Cuál cree usted que es la principal causa de la delincuencia en la actualidad?

	Mar.06	Ago.06
Desempleo	37%	39%
Marginación/ pobreza	9%	11%
Crisis económica	13%	9%
Drogadicción	10%	9%
Corrupción de policías	6%	7%
Corrupción del gobierno	3%	5%
Impunidad de la delincuencia	3%	3%
Falta de educación	-	3%

Sólo se muestran las respuestas mayores a 3 por ciento.
 El porcentaje restante corresponde a la respuesta Ns/Nc.

Fuente: *El Universal*, 11 de septiembre de 2006, pp. A1 y A24.

En su opinión ¿se está haciendo lo suficiente para combatir la delincuencia en su estado?



El porcentaje restante corresponde a la respuesta Ns/Nc.

Vivienda nacional
 25 al 28 de agosto
 de 2006

PERCEPCIÓN DE INSEGURIDAD

¿Usted está de acuerdo o en desacuerdo con las siguientes medidas para combatir la delincuencia...?

Sólo se incluye el porcentaje que manifestó estar de acuerdo o de acuerdo en parte

Segmento	Opinión	Aumentar los castigos contra el crimen	Establecer retenes para revisión de vehículos	Incrementar sueldos a policías	Incorporar militares a la policía	Más dinero para armas y patrullas	Imponer pena de muerte en los delitos graves	Que los ciudadanos posean armas para su defensa	Que los ciudadanos hagan justicia por su propia mano
Identidad Partidista	Panista	94	85	74	74	66	69	48	35
	Priista	95	87	74	73	68	69	47	33
	Perredista	94	87	81	75	74	68	50	32
	De ningún partido	93	88	73	75	69	67	46	29
Región	Norte	96	84	73	71	64	62	41	30
	Centro	93	88	73	75	68	70	48	31
	Sur	92	86	78	75	77	69	53	35
TODOS	Octubre 2005	94	86	74	74	69	68	47	32

Fuente: Consulta Mitofsky, *Boletín Semanal de Consulta*, Núm. 159, octubre de 2005.

Telefónica
 Nacional
 19-20 de noviembre de
 2005

PERCEPCIÓN DE INSEGURIDAD

¿Cuál medida considera usted que sea la más urgente?

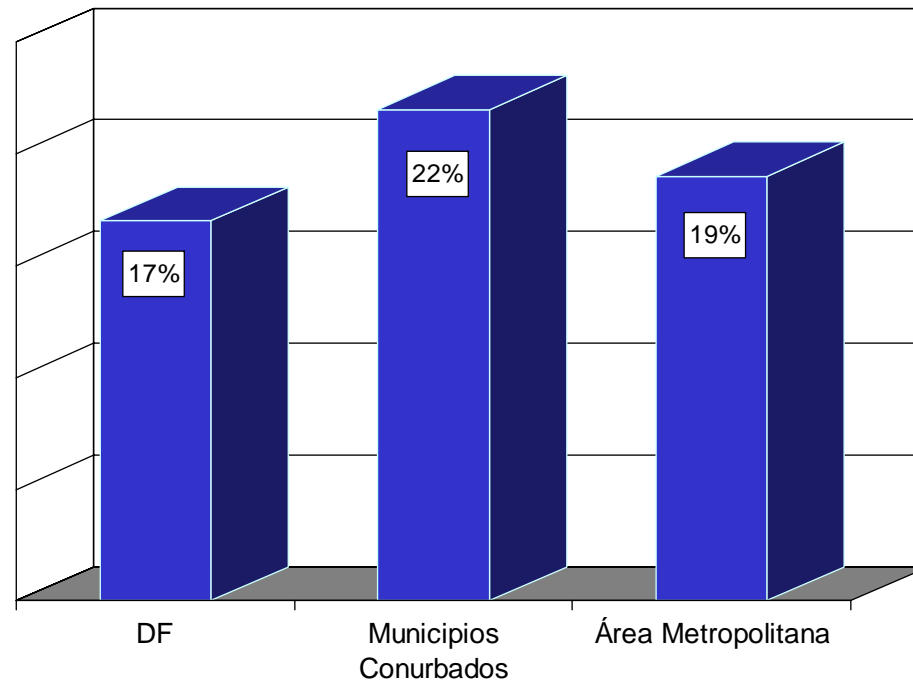
Segmento	Opinión	Aumentar los castigos contra el crimen	Imponer pena de muerte en delitos graves	Incorporar militares a la policía	Establecer retenes para revisión de vehículos	Incrementar sueldos a policías	Más dinero para armas y patrullas	Que los ciudadanos posean armas para su defensa	Que los ciudadanos hagan justicia por su propia mano
Identidad Partidista	Panista	54	11	8	8	5	3	3	4
	Priista	55	13	7	6	5	4	4	1
	Perredista	60	11	5	5	7	3	3	1
	De ningún partido	56	10	8	7	7	3	2	2
1 Región	Norte	54	12	6	11	5	4	3	1
	Centro	56	12	8	5	6	3	2	3
	Sur	58	8	7	6	8	3	4	2
TODOS	Octubre 2005	56	11	7	7	6	3	3	2

Fuente: Consulta Mitofsky, *Boletín Semanal de Consulta*, Núm. 159, octubre de 2005.

Telefónica
 Nacional
 19-20 de noviembre de
 2005

**ENCUESTAS EN EL
DISTRITO FEDERAL Y ZONA
METROPOLITANA**

En los últimos 12 meses, ¿usted fue víctima de algún delito?



Fuente: *Reforma*, 9 de abril de 2007, pp. 1A y 9.

Vivienda DF y
Estado de México
3, 4, 10 y 11 de
marzo de 2007

SEGURIDAD PÚBLICA EN EL DF Y ZONA METROPOLITANA

Haciendo un recuento general de los costos materiales, aproximadamente, ¿a cuánto dinero asciende lo que usted perdió en ese delito?

	DF	Conurbados	A. Metropolitana
Menos de 500 pesos	24%	21%	22%
De 501 a 1,000	8%	18%	12%
De 1,001 a 5,000	28%	28%	28%
De 5,001 a 10,000	10%	10%	10%
De 10,001 a 20,000 pesos	3%	5%	4%
Más de 20,000 pesos	16%	9%	13%
No sabe	11%	9%	11%
Promedio	\$11,411	\$8,798	\$10,275

Fuente: *Reforma*, 9 de abril de 2007, pp. 1A y 9.

Vivienda DF y
 Estado de México
 3, 4, 10 y 11 de
 marzo de 2007

De los siguientes, ¿cuáles costos adicionales aplican en su caso que están relacionados con ese delito, y cuáles no? (Porcentaje que dijo “Sí aplica”)

	DF	Conurbados	A. Metropolitana
Cambio de hábitos y costumbres	58%	47%	53%
Compra de sistemas de seguridad	28%	19%	24%
Trámites burocráticos para recuperar documentos robados	27%	21%	24%
Consulta y tratamiento médico	19%	23%	20%
Deducible de seguro	17%	15%	16%
Apoyo psicológico	12%	14%	13%

Pérdida material por tipo de delito (Promedio)

En DF	Promedio	Estimado Total
Asalto a su persona	\$7,123	\$6,669.9
Tobo de auto o autopartes	\$21,180	\$4,546.8
Asalto a casa habitación	\$28,676	\$2,065.5
Secuestro exprés	\$3,000	\$129.6
Otro	\$20,687	\$1,424.1

Fuente: *Reforma*, 9 de abril de 2007, pp. 1A y 9.

Vivienda DF y
 Estado de México
 3, 4, 10 y 11 de
 marzo de 2007

Porcentaje de víctimas de delito según su ingreso mensual

	DF	Conurbados
Bajo	16%	\$6,669.9
Medio	17%	\$4,546.8
Medio alto	21%	\$2,065.5

Porcentaje de víctimas de delito según su medio de transporte

	DF	Conurbados
Auto propio	21%	23%
Metro	16%	19%
Microbús o pesero	14%	19%
Camión o trolebús	13%	34%

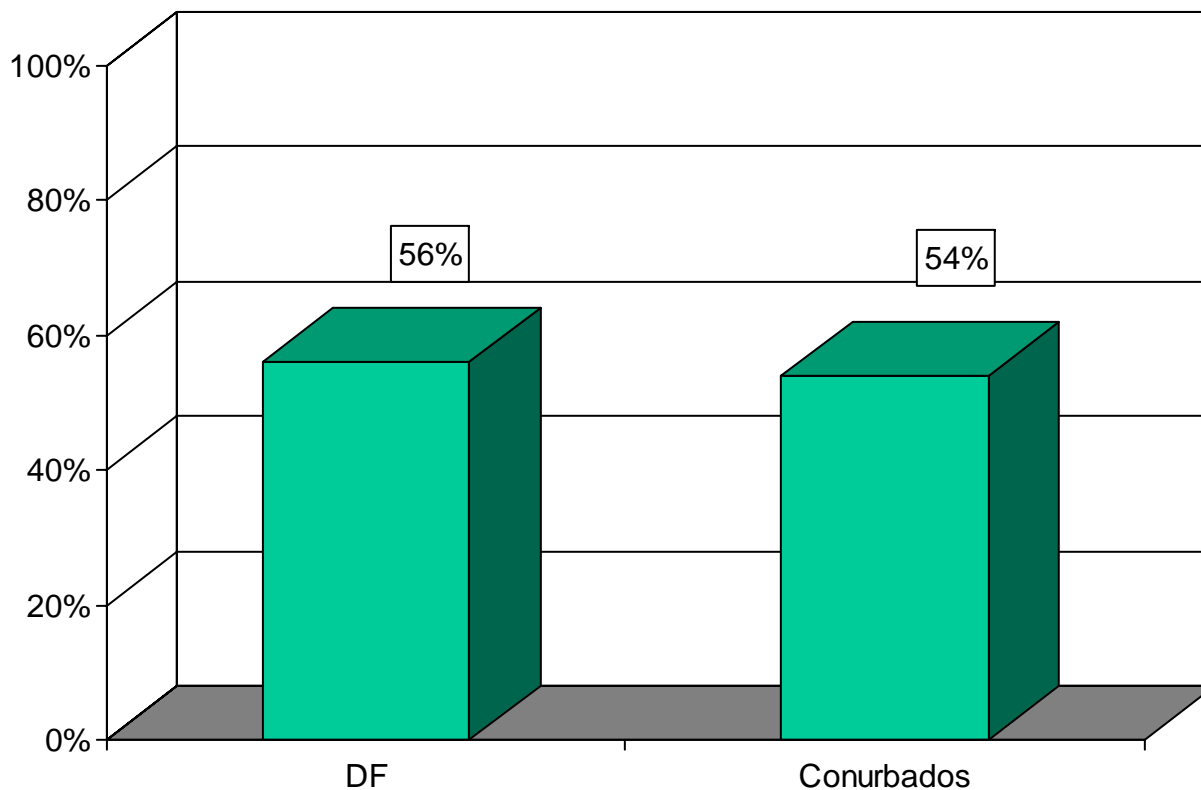
Porcentaje de víctimas de delito por nivel de escolaridad

	DF	Conurbados
Básica	12%	20%
Media	19%	22%
Superior	21%	27%

Fuente: *Reforma*, 9 de abril de 2007, pp. 1A y 9.

Vivienda DF y Estado de México
 3, 4, 10 y 11 de marzo de 2007

Porcentaje de los delitos que fueron con violencia

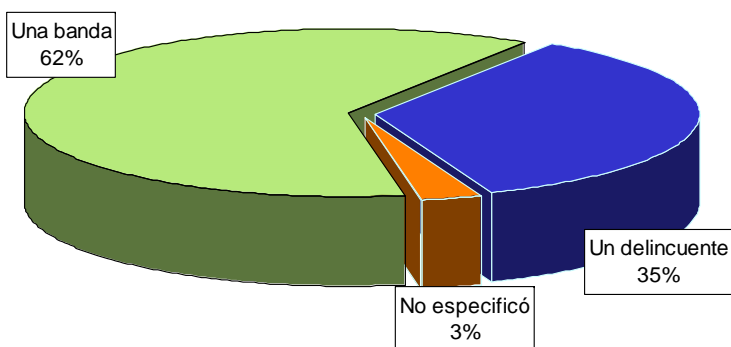


Fuente: *Reforma*, 9 de abril de 2007, pp. 1A y 9.

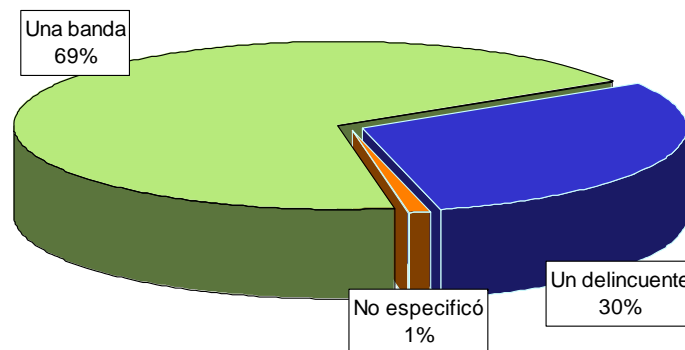
Vivienda DF y
Estado de México
3, 4, 10 y 11 de
marzo de 2007

¿El delito lo cometió un solo delincuyente o era una banda?

Distrito Federal



Municipios conurbados

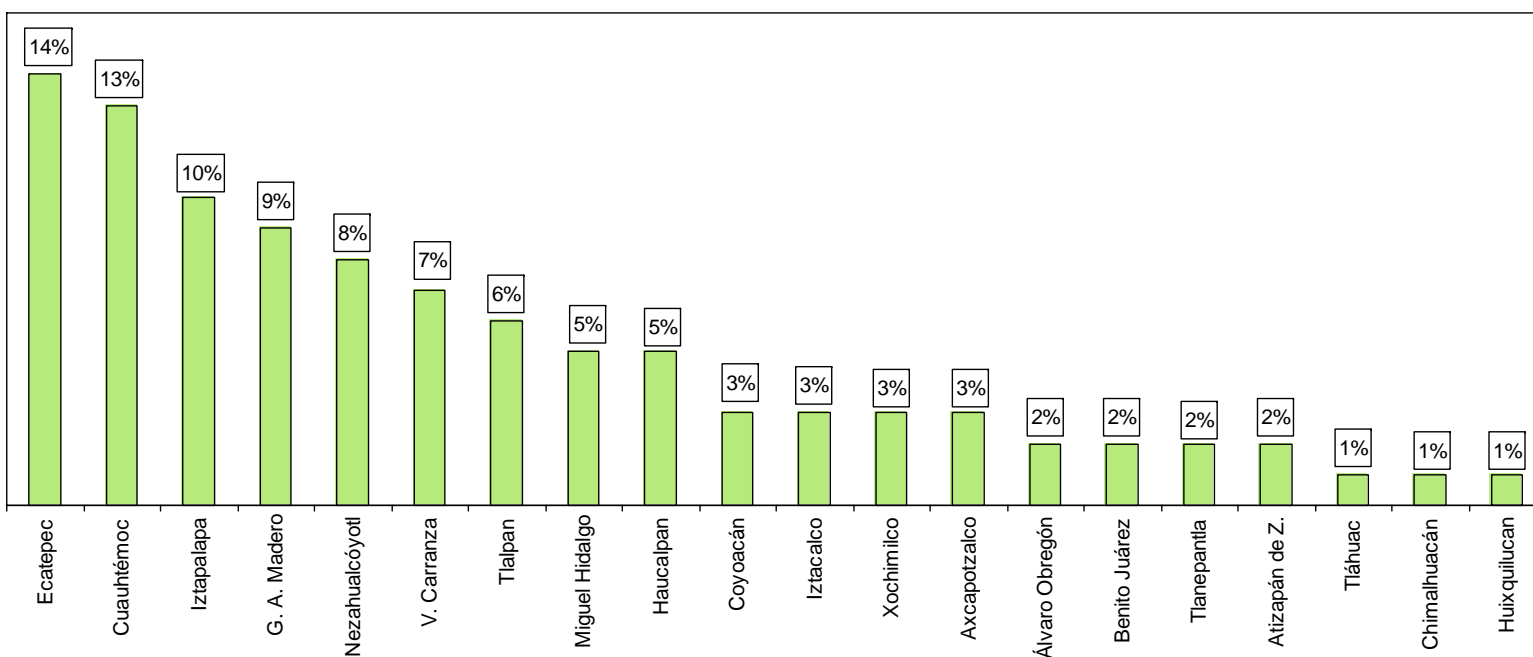


Fuente: *Reforma*, 9 de abril de 2007, pp. 1A y 9.

Vivienda DF y
Estado de México
3, 4, 10 y 11 de
marzo de 2007

SEGURIDAD PÚBLICA EN EL DF Y ZONA METROPOLITANA

¿En qué delegación o municipio tuvo lugar el delito?

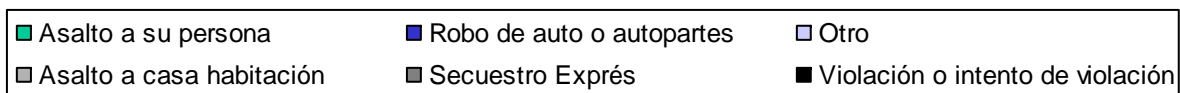
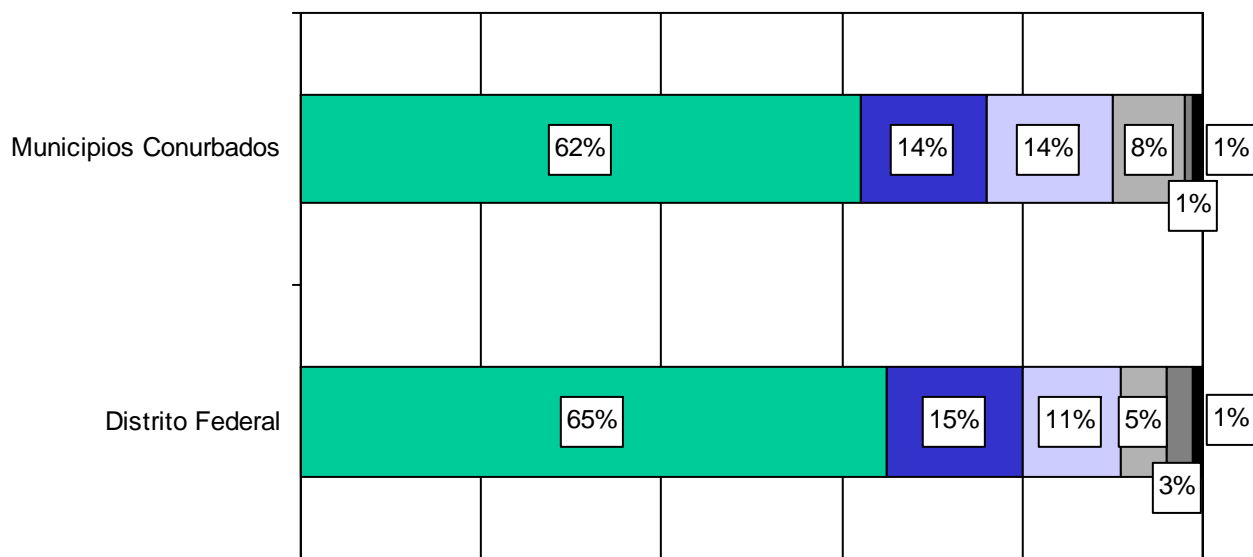


Fuente: Reforma, 9 de abril de 2007, pp. 1A y 9.

Vivienda DF y
Estado de México
3, 4, 10 y 11 de
marzo de 2007

RADIOGRAFÍA DEL DELITO

Tipo de delito reportado

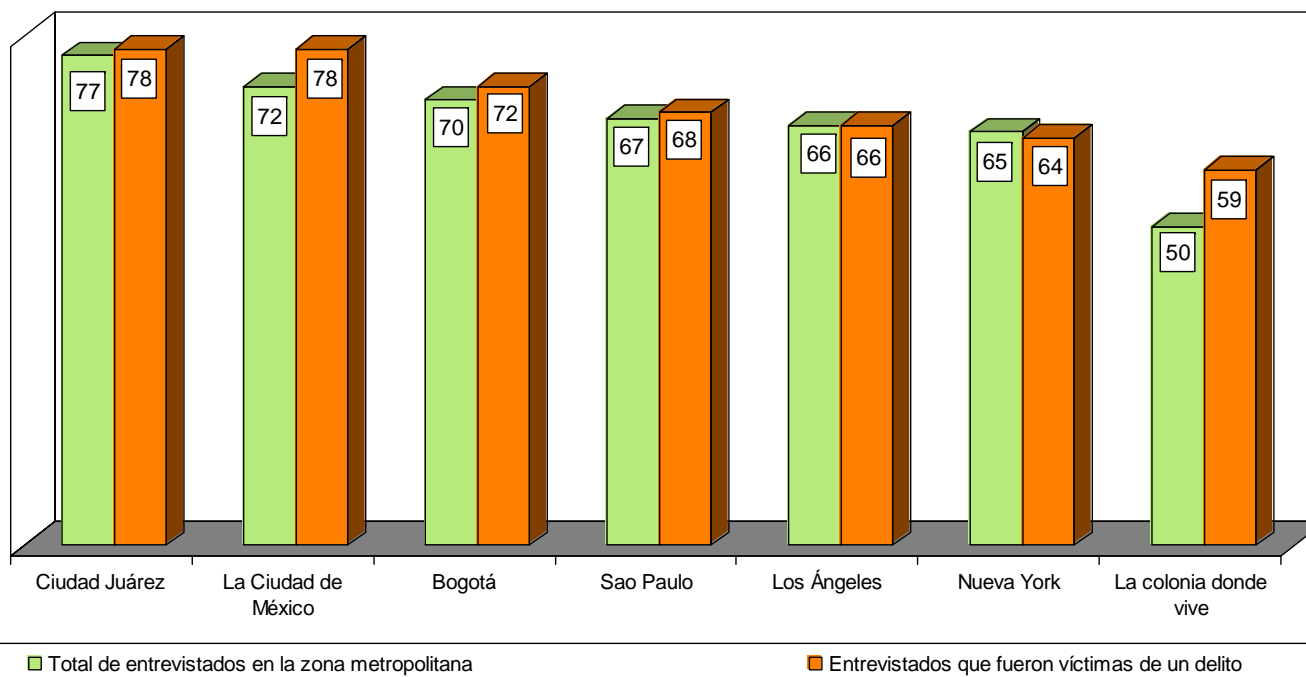


Fuente: *Reforma*, 9 de abril de 2007, pp. 1A y 9.

Vivienda DF y
 Estado de México
 3, 4, 10 y 11 de
 marzo de 2007

SEGURIDAD PÚBLICA EN EL DF Y ZONA METROPOLITANA

En una escala de 0 a 100, donde 0 es que no hay nada de criminalidad y 100 es el máximo de peligrosidad criminal, ¿en qué punto de la escala pondría a...?



Fuente: *Reforma*, 17 de abril de 2007, p. 9.

Vivienda DF y
Estado de México
3, 4, 10 y 11 de
marzo de 2007

SEGURIDAD PÚBLICA EN EL DF Y ZONA METROPOLITANA

¿Qué tan seguro se siente con los policías que hay en la zona donde usted vive?

	Es muy probable ser víctima de un delito	Hay...	
		Bandas o pandillas	Narco menudeo
Zona metropolitana	48%	61%	50%
Delegaciones por zona			
Centro	58%	59%	52%
Oriente	51%	71%	54%
Norte	51%	63%	58%
Poniente	41%	53%	47%
Sur	44%	46%	47%
Municipios conurbados por zona			
Oriente	46%	68%	47%
Poniente	44%	62%	44%

Fuente: *Reforma*, 17 de abril de 2007, p. 9.

Vivienda DF y Estado de México
 3, 4, 10 y 11 de marzo de 2007

¿La zona donde usted vive...?

	Es más insegura que el resto de la ciudad	Le da inseguridad si...	
		Camina de noche	Está solo en casa
Zona metropolitana	12%	48%	27%
Delegaciones por zona			
Centro	20%	51%	28%
Oriente	17%	55%	35%
Norte	11%	48%	23%
Poniente	7%	42%	19%
Sur	7%	39%	20%
Municipios conurbados por zona			
Oriente	14%	58%	32%
Poniente	7%	37%	28%

Fuente: *Reforma*, 17 de abril de 2007, p. 9.

Vivienda DF y Estado de México
 3, 4, 10 y 11 de marzo de 2007

SEGURIDAD PÚBLICA EN EL DF Y ZONA METROPOLITANA

¿Qué le daría más temor?*

	Ser usted víctima de un delito	Que un familiar sea víctima de un delito
DF	38%	38%
Municipios Conurbados	37%	38%
Quienes...		
Han sido víctimas de un delito	33%	43%
No han sido víctimas de un delito	39%	37%
Por sexo		
Hombres	31%	48%
Mujeres	44%	28%

	Ser usted víctima de un delito	Que un familiar sea víctima de un delito
Por edad		
18 a 29 años	43%	40%
30 a 49	38%	42%
50 o más	33%	30%
Por nivel de ingreso		
Bajo	40%	34%
Medio	40%	39%
Medio alto	25%	59%

Fuente: *Reforma*, 17 de abril de 2007, p. 9.

Vivienda DF y Estado de México
 3, 4, 10 y 11 de marzo de 2007

De toda la Zona Metropolitana, ¿cuál cree que es la parte más insegura?*

Según los habitantes de...

	DF	Municipios conurbados	Zona metropolitana
Iztapalapa	23%	8%	17%
Centro Histórico	14%	11%	13%
Tepito	12%	6%	10%
La Ciudad de México	10%	11%	8%
Nezahualcóyotl	4%	14%	7%

* Pregunta abierta / Sólo se muestran las 5 primeras menciones

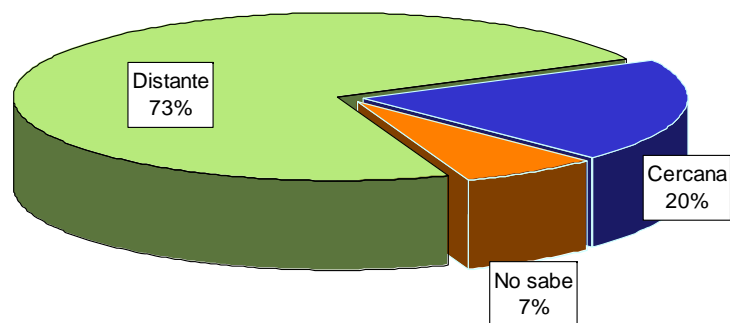
Fuente: *Reforma*, 17 de abril de 2007, p. 9.

Vivienda DF y
 Estado de México
 3, 4, 10 y 11 de
 marzo de 2007

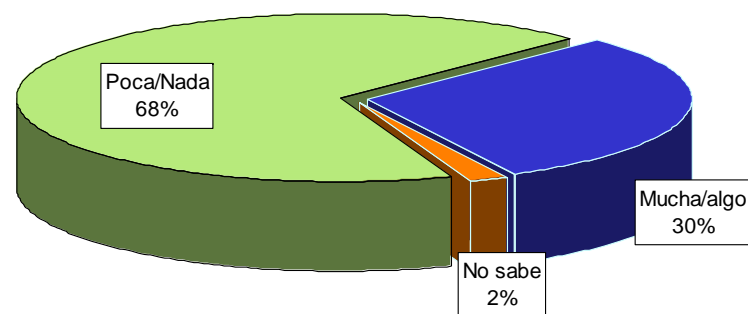
CONFIANZA EN LA POLICÍA CAPITALINA Y SUS AUTORIDADES

CONFIANZA EN LA POLICÍA CAPITALINA Y LAS AUTORIDADES

¿Considera que la policía del DF es cercana o distante a las necesidades de la ciudadanía?



¿Cuánta confianza tiene en la Policía del DF?

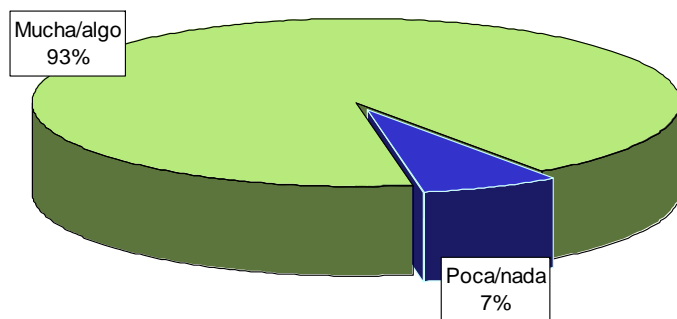


Fuente: *Reforma*, 12 de abril de 2007, pp. 1C y 9.

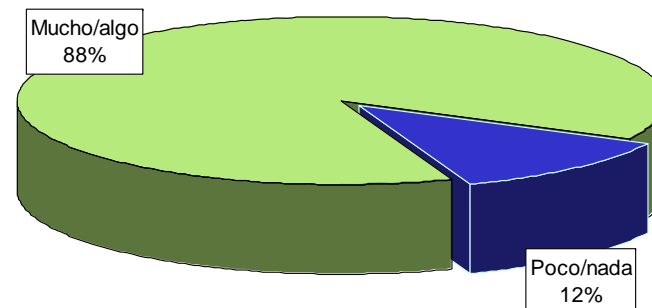
Telefónica Distrito Federal
31 de marzo de 2007

CONFIANZA EN LA POLICÍA CAPITALINA Y LAS AUTORIDADES

¿Cuánta corrupción considera que hay en la Policía del DF?



En el DF, ¿qué tanto riesgo cree que corren los policías en el desempeño de su labor?



Fuente: *Reforma*, 12 de abril de 2007, pp. 1C y 9.

Telefónica Distrito Federal
31 de marzo de 2007

CONFIANZA EN LA POLICÍA CAPITALINA Y LAS AUTORIDADES

¿Qué tan seguro se siente con los policías que hay en la zona donde usted vive?

	<i>Muy / algo seguro</i>	<i>Poco / nada seguro</i>	<i>No sabe</i>
General	53%	42%	5%
Sur	57%	34%	9%
Centro	55%	41%	4%
Norte	52%	44%	4%
Oriente	52%	45%	3%
Poniente	44%	53%	3%

¿Usted conoce o ha tratado con algún policía de la zona donde usted vive?

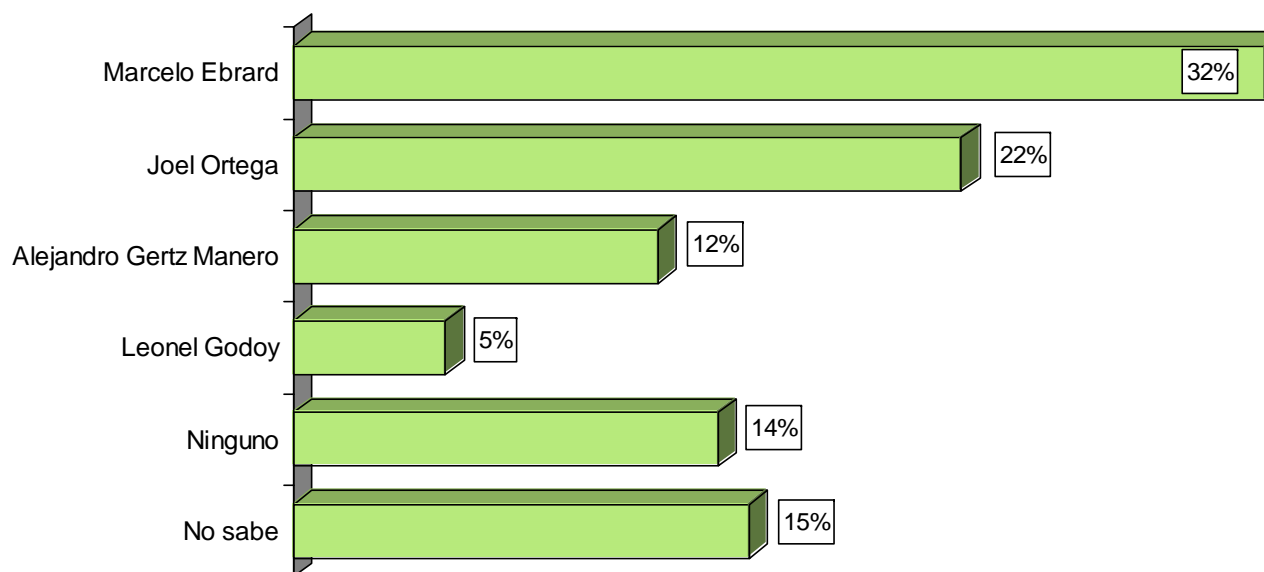
	<i>No</i>	<i>Sí</i>
General	63%	37%
Sur	66%	34%
Centro	64%	36%
Norte	61%	39%
Oriente	59%	41%
Poniente	60%	40%

Fuente: *Reforma*, 12 de abril de 2007, pp. 1C y 9.

Telefónica Distrito Federal
31 de marzo de 2007

CONFIANZA EN LA POLICÍA CAPITALINA Y LAS AUTORIDADES

En los últimos diez años, ¿quién cree que ha realizado un mejor trabajo como Secretario de Seguridad Pública del DF?

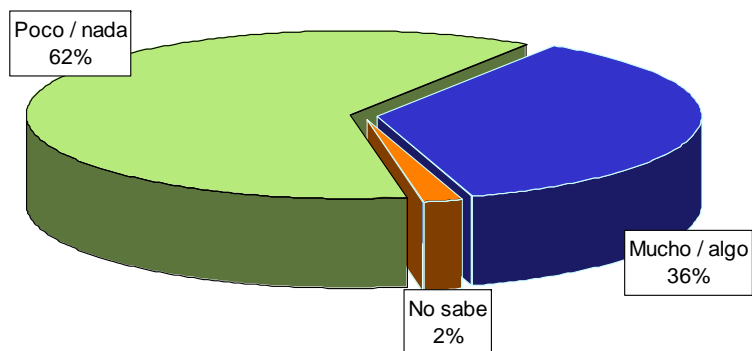


Fuente: *Reforma*, 12 de abril de 2007, pp. 1C y 9.

Telefónica Distrito Federal
31 de marzo de 2007

CONFIANZA EN LA POLICÍA CAPITALINA Y LAS AUTORIDADES

Cuando las autoridades del GDF dan a conocer estadísticas sobre la inseguridad pública, ¿qué tanto les cree?



En los últimos diez años, ¿cree que el trabajo de la Secretaría de Seguridad Pública capitalina ha...?

	<i>Población general</i>	<i>Víctimas del delito</i>
Mejorado	46%	39%
Empeorado	32%	47%
Sigue igual	17%	13%
No sabe	5%	1%

Fuente: *Reforma*, 12 de abril de 2007, pp. 1C y 9.

Telefónica Distrito Federal
31 de marzo de 2007

VITRINA METODOLÓGICA DE LAS ENCUESTAS UTILIZADAS

Titulo	Tema	Fecha del levantamiento	Tipo	Cobertura	Responsable	Fuente	Casos/ Población objetivo/ Nivel de confianza
Generan desconfianza los policías capitalinos	Seguridad pública y justicia	31 de marzo de 2007	Telefónica	DF	Departamento de Investigación <i>Reforma</i>	<i>Reforma</i> , 12 de abril de 2007, pp. 1C y 9.	610 mexicanos mayores de 18 años. Con nivel de confianza de 95% y margen de error de +/-4%.
Pierde terreno el estado frente al narcotráfico	Seguridad pública y justicia	27 al 30 de enero de 2007 y del 24 al 27 de marzo de 2007	Vivienda	Nacional	Parametría	<i>Carta paramétrica</i> , Parametría	1, 200 entrevistas, margen de error de +/-2.8% y nivel de confianza de 95%
Tienen por vecinos a pandilleros y narcos	Seguridad pública y justicia	3, 4, 10 y 11 de marzo de 2007	Vivienda	DF y zona metropolitana	Departamento de Investigación <i>Reforma</i>	<i>Reforma</i> , 17 de abril de 2007, p. 9.	1,305 mexicanos mayores de 18 años. Margen de error total +/-2.7%. Nivel de confianza de 95% y margen de error de +/-3.4 para el DF, +/-4.6 para los municipios conurbados..
Tienen por vecinos a pandilleros y narcos	Seguridad pública y justicia	3, 4, 10 y 11 de marzo de 2007	Vivienda	DF y zona metropolitana	Departamento de Investigación <i>Reforma</i>	<i>Reforma</i> , 17 de abril de 2007, p. 9.	1,305 mexicanos mayores de 18 años. Margen de error total +/-2.7%. Nivel de confianza de 95% y margen de error de +/-3.4 para el DF, +/-4.6 para los municipios conurbados..

VITRINA METODOLÓGICA DE LAS ENCUESTAS UTILIZADAS

Título	Tema	Fecha del levantamiento	Tipo	Cobertura	Responsable	Fuente	Casos/ Población objetivo/ Nivel de confianza
Percepción general sobre inseguridad y el crimen organizado	Seguridad pública y justicia	13 y 14 de diciembre de 2006	Telefónica	Nacional	BGC, Ulises Beltrán y Asoc.	BGC, Ulises Beltrán y Asoc.	402 entrevistas efectivas a mayores de edad. Con nivel de confianza de 95% y margen de error de +/-5%.
Percepción sobre la inseguridad pública	Seguridad pública y justicia	17 y 18 de mayo de 2006	Telefónica	Nacional	BGC, Ulises Beltrán y Asoc.	BGC, Ulises Beltrán y Asoc.	400 entrevistas efectivas a mayores de edad. Con nivel de confianza de 95% y margen de error de +/-5%.
Siente amenazada o no su seguridad personal	Seguridad pública y justicia	15 de mayo de 2006	Telefónica	Nacional	BGC, Ulises Beltrán y Asoc.	BGC, Ulises Beltrán y Asoc.	400 entrevistas efectivas a mayores de edad. Con nivel de confianza de 95% y margen de error de +/-5%.
Combate a la delincuencia: programa México Seguro	Seguridad Pública y justicia	2 y 3 de febrero de 2006	Telefónica	Nacional	BGC, Ulises Beltrán y Asoc.	BGC, Ulises Beltrán y Asoc.	400 entrevistas efectivas a mayores de edad. Con nivel de confianza de 95% y margen de error de +/-5%.
Percepción sobre la inseguridad pública	Seguridad pública y justicia	4 de agosto de 2005	Telefónica	Nacional	BGC, Ulises Beltrán y Asoc.	BGC, Ulises Beltrán y Asoc.	400 entrevistas efectivas a mayores de edad. Nivel de confianza de 95% y margen de error de +/-5%.
Escalada de violencia y percepción de Inseguridad	Seguridad Pública y justicia	26 de mayo de 2005	Telefónica	Nacional	BGC, Ulises Beltrán y Asoc.	BGC, Ulises Beltrán y Asoc.	400 entrevistas efectivas, no se especifica margen de error ni nivel de confianza

VITRINA METODOLÓGICA DE LAS ENCUESTAS UTILIZADAS

Título	Tema	Fecha del levantamiento	Tipo	Cobertura	Responsable	Fuente	Casos/ Población objetivo/ Nivel de confianza
Ven cotidiano el delito	Seguridad pública y justicia	21 y 22 de octubre de 2006	Vivienda	DF	Departamento de investigación de Reforma	Reforma, 16 de noviembre de 2006, pp. 7 de sección justicia	855 entrevistas a mayores de edad en las 16 delegaciones del DF. Con nivel de confianza de 95% y margen de error de +/-3.4%.
Leve repunte en percepción sobre inseguridad	Seguridad pública y justicia	Del 25 al 28 de agosto de 2006	Vivienda	Nacional	Coordinación de Investigación y Opinión Pública	<i>El Universal</i> , 11 de septiembre de 2006, pp. A1 y A24.	1 000 entrevistas a ciudadanos mayores de 18 años, con margen de error de +/- 3.1% y nivel de confianza de 95%.
Delincuencia en México	Seguridad Pública y justicia	19 al 20 de noviembre de 2005	Vivienda	Nacional	Consulta Mitofsky	Consulta Mitofsky	1000 entrevistas a mayores de 18 años. Con nivel de confianza de 95 % y margen de error +/- 3.1%.



El Centro de Estudios Sociales y de Opinión Pública lo invita a visitarnos
en nuestra dirección electrónica <http://www.diputados.gob.mx/cesop/>